

Située à la croisée de plusieurs domaines scientifiques, l'archéologie étudie les traces matérielles des civilisations, de la Préhistoire à l'Époque contemporaine. En enrichissant nos connaissances sur les sociétés qui nous ont précédées, elle contribue à une meilleure compréhension de notre monde actuel.

Retrouvez dans le Musée numérique le Forum antique de Bavay et le Musée archéologique de l'Oise, deux musées archéologiques des Hauts-de-France construits sur des sites gallo-romains.

Le Forum antique de Bavay, des vestiges romains uniques en France

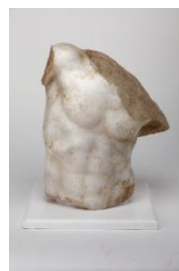
A ce jour, le Forum antique de Bavay est le plus grand forum découvert en France et l'un des plus grands de l'ensemble de l'Empire romain. Véritable cœur de la cité, le forum romain concentrait les activités politiques, judiciaires et religieuses. Avec son plan quasi complet, il est un exemple remarquable de forum tripartite :

- › L'esplanade centrale bordée de portiques
- › La basilique qui constituait le centre politique et judiciaire de la ville. Elle est l'une des plus vastes de l'Empire avec Ostie et Carthage.
- › Le Temple, au centre de l'aire sacrée, était consacré aux activités religieuses. Les fondations semi-souterraines, le cryptoportique, sont particulièrement bien conservées. Les arcades de 4 mètres s'élèvent encore aujourd'hui.

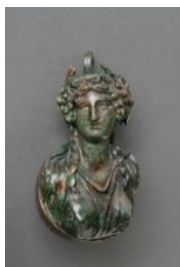
Le Forum antique de Bavay est un vestige unique. Il est le témoin des différentes époques de *Bagacum* : de son statut de capitale avec le forum monumental, jusqu'à son déclin avec les murailles se dressant tout autour pour protéger la ville.



Forum romain et muraille du Bas-Empire de Bavay



Torse de satyre, IIe siècle ap. J.-C.



Applique à buste de Ménéade transformée en curseur de balance romaine, Ier siècle av. – Ier siècle ap. J.-C. / IIe – IIIe siècle ap. J.-C.



Cruche en verre, Ier siècle – IIIe siècle

Le Musée archéologique de l'Oise, un parcours à travers l'agglomération gallo-romaine de Vendeuil-Caply

Le Musée Archéologique de l'Oise est riche du mobilier découvert pendant 30 années de recherches sur l'agglomération gallo-romaine de Vendeuil-Caply (objets de la vie quotidienne, sculptures, peintures murales, ...).

Le théâtre gallo-romain de Vendeuil-Caply, aujourd'hui en pleine nature, est le seul témoin d'une agglomération antique d'une grande densité d'habitats et de monuments (places, thermes, temples). Cette ville a été repérée sur 130 hectares grâce à différents sondages archéologiques et photographies aériennes. Le théâtre est aujourd'hui propriété du Conseil Général de l'Oise.

Le théâtre est un monument au schéma classique avec son plan semi-circulaire de 81m de diamètre, une scène rectangulaire centrale et une chapelle axiale. Cet édifice de spectacle, utilisé pour des activités de loisirs et sans doute aussi religieuses, pouvait accueillir plusieurs milliers de spectateurs.

Des objets de la vie quotidienne



Oinochoé, IIIe siècle apr. J.-C.

Ce type de céramique tire son nom du grec ancien oinos, « vin », et khéō, « verser ».

Il s'agit donc d'un pichet qui sert, chez les Grecs, à puiser le vin dans un cratère (dans lequel il a été coupé à l'eau) avant de le servir aux convives. Chez les Romains, chaque convive faisait lui-même son mélange.



Amphore "carotte", seconde moitié du Ier siècle apr. J.-C.

Ce fragment de petite amphore en forme de carotte est assez exceptionnel. Sa forme atypique permettait d'identifier aisément son contenu. Ainsi, elle servait à transporter des denrées rares et donc coûteuses.



Figurine de déesse-mère, seconde moitié du IIe siècle apr. J.-C.

Cette déesse est assise dans un fauteuil et tient dans ses bras un nourrisson qu'elle allaite du sein gauche. Elle est vêtue d'une tunique à manches longues qui descend jusqu'aux pieds. Le motif de la déesse-mère est une résurgence de la religion gauloise dans les pratiques synchrétiques gallo-romaines et symbolise la fertilité.

Ce type de figurine en terre cuite est un objet de la vie quotidienne des gallo-romains. La nature du sujet représenté induit une utilisation de cet exemplaire dans le cadre du culte domestique ou en tant qu'offrande dans un sanctuaire.



Fibule ansée digitée, Dernier quart du Ve siècle apr. J.-C.

Cette fibule est dite "ansée digitée" en raison de sa forme caractéristique. Réalisée en argent niellé et doré, l'objet présente un décor géométrique d'une finesse rare et des incrustations de grenat dans ses digitations.

L'utilisation de cette pierre précieuse au Ve siècle ap. J.-C. témoigne de l'étendue des circuits économiques de l'époque puisque le grenat était acheminé du Sri Lanka. La fibule entre donc dans la catégorie des biens de prestige, marqueurs du statut social de sa propriétaire.

Elle fait partie d'un ensemble composant la parure d'une mérovingienne enterrée dans la nécropole des Marmousets à Vendeuil-Caply et servait à maintenir les vêtements de cette femme au niveau de la hanche.



Masque anthropomorphe, IIIe siècle apr. J.-C.

Ce masque en bronze a été découvert dans les labours non loin du grand théâtre. Exécuté au repoussoir, il représente un visage féminin.

Il fait partie des masques de tradition celtique découverts récemment dans le nord de la Gaule.

Même si le contexte de découverte ne permet pas de dater l'objet, ses caractéristiques et les études faites sur les objets similaires nous laisse penser qu'il est pourrait être lié aux rites culturels datant de l'âge du fer jusqu'au début de la Gaule romaine.

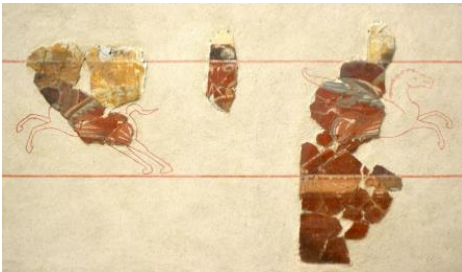


Boite à sceau, Ier - IIIe siècle apr. J.-C.

Elle a été découverte à Vendeuil-Caply dans les années 1970, à proximité du Grand théâtre.

Datée entre le Ier et le IIIème siècle apr. J.-C., cet accessoire de l'écriture antique fait partie des deux exemplaires de ce type découverts sur le site.

Une fresque murale



Décor de pégases, Fin Ier- début IIe siècle apr. J.-C.

Cette peinture sur fresque, plus communément appelé "enduit peint", représente deux pégases sur fond rouge.

Ce décor fait partie d'un ensemble daté de la fin du Ier-début du IIème siècle après J.-C. découvert près du théâtre antique en 1986.

Les enduits peints sont caractéristiques de la civilisation romaine et leur étude participe à la compréhension de son histoire artistique et technique.

Pour aller plus loin

Dossiers pédagogiques – Musée archéologique de l'Oise

Art pariétal : http://cdn3_4.reseaudesassociations.fr/cities/707/documents/bq4vm9tv7dzhxp.pdf

La coiffure de l'Antiquité à nos jours : http://cdn3_4.reseaudesassociations.fr/cities/707/documents/lwcazohh0q93iw.pdf

Rituels d'éternité : http://cdn3_4.reseaudesassociations.fr/cities/707/documents/rvltuahrxhqt8w9.pdf

Dossiers pédagogiques – Musée d'Archéologie Nationale de Saint-Germain-en-Laye

<https://musee-archeologienationale.fr/preparez-votre-visite/documents-pedagogiques>

Dossier pédagogique – Mission archéo, Les enquêteurs du temps

<http://www.cap-sciences.net/sites/default/files/kcfinder/files/dossier-pedagogique-mission-archeo-V4.pdf>

Films d'animation – Les experts remontent le temps

Une série de 7 films d'animation de 3 minutes qui retracent l'évolution des modes de vie des hommes du passé et leurs interactions avec l'environnement, de la Préhistoire au premier Moyen Âge. La chance ainsi donnée à nos *Experts* de revenir sur le terrain pour remonter le temps et faire d'extraordinaires découvertes.

https://www.inrap.fr/mediatheque/recherche?f%5B0%5D=field_type_ressource%3A35830&f%5B1%5D=field_collection%3A111415

Quizz – Je découvre le Moyen Âge

<https://www.inrap.fr/quiz/je-decouvre-le-moyen-age>

micro-folies@villette.com

